



# SONGKRAN

MAGICAL DISNEY

ฮ่องกง ดิสนีย์(พักในดิสนีย์) นมัสการพระใหญ่ของปิง

4D3N

An invitation to *Arendelle*

นมัสการพระใหญ่ของปิง








พักโรงแรมในดิสนีย์ 5 คืน

พิเศษ! อาหารค่ำในห้องจากโรงแรม







Songkran

- 11- 14 เม.ย.68
- 12-15 เม.ย.68
- 14-17 เม.ย.68

- ขอพртеพเจ้าแห่งโซคลาก วัดแขก
- ไหว้เจ้าแม่กวนอิมสูงอำ โซคลาก เงิน ทอง (พิธียืมเงิน)
- วัดเจ้าแม่กวนอิม ธิพลสเบย์ โซคลาก ขอลูก
- ถ่ายรูปตรงจุดชมวิวที่เขาวัดตอเรือพิค
- นมัสการหวิงดำเซียน เพื่อสุขภาพและความรัก
- ซ้อปบิงส์สินค้าแบรนด์เนมบนถนนนาราน
- วัดกินโฮ่ว

 อาหาร 6 มื้อ พิเศษ! ซาบูฮ่องกง 

เริ่มต้น 43,888-

พักครูในดิสนีย์แลนด์ 1 คืน พร้อมบัตรเครื่องเล่นแบบจู่ใจ

 เมษายน 68



HKGSKDS4CX



## กำหนดการเดินทาง/ อัตราค่าบริการ

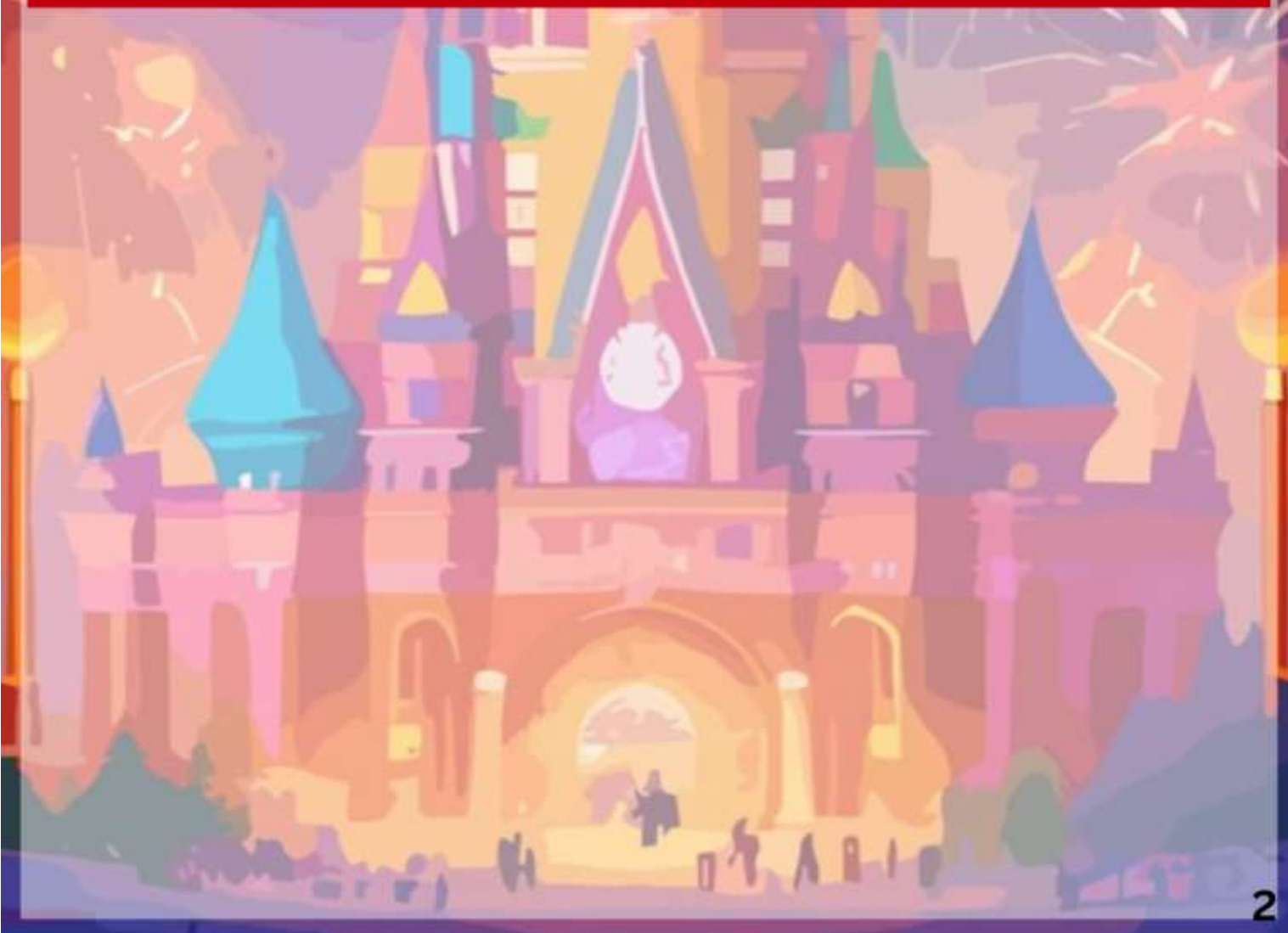


กำหนดการออกเดินทาง	ราคาผู้ใหญ่	ราคาเด็กอายุไม่เกิน 2-11 ปี มีเตียง (พักกับผู้ใหญ่ 1-2 ท่าน)	ราคาเด็ก ไม่มีเตียง	ราคา พักเดี่ยว
11- 14 เมษายน 2568	43,888	43,888	42,888	15,900
12 - 15 เมษายน 2568	44,888	44,888	43,888	15,900
14 - 17 เมษายน 2568	43,888	43,888	42,888	15,900



หมายเหตุ : ราคาเด็กอายุไม่เกิน 2 ปี (ระหว่างการเดินทาง) Infant สามารถสอบถามราคาได้กับทางเจ้าหน้าที่

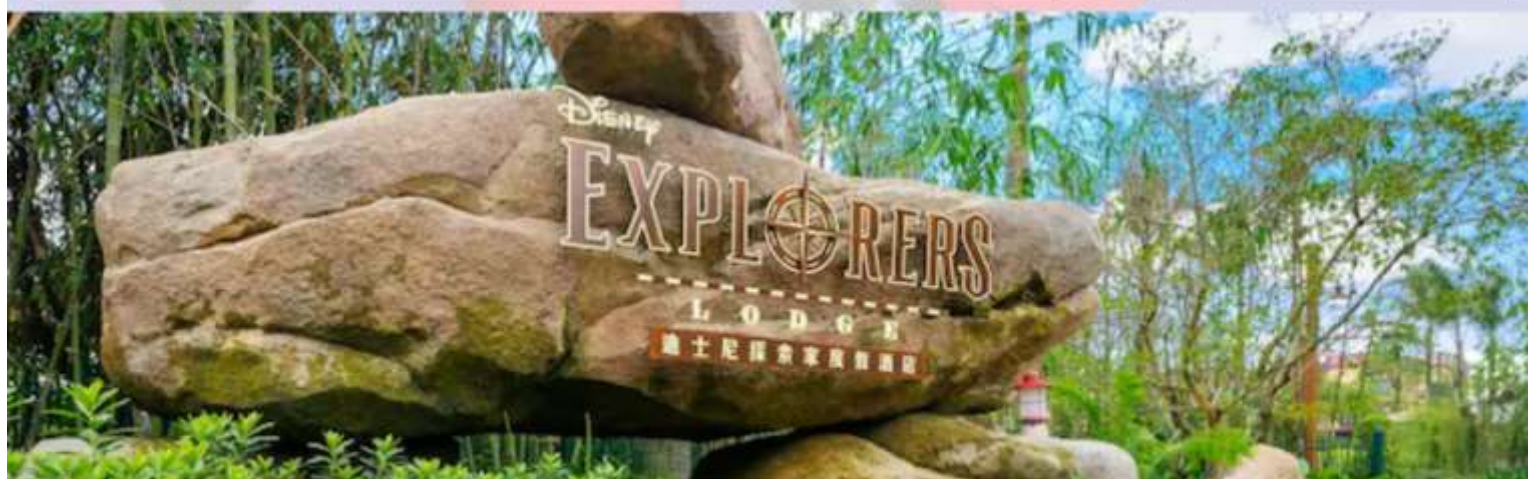
ราคาทัวร์ข้างต้น จะยังไม่รวมค่าธรรมเนียมคฤหาสน์ท้องถิ่นและคนขับรถ **2,000 บาท/ท่าน** **ชำระได้ที่สนามบิน ณ วันเดินทาง ราคาเด็กและผู้ใหญ่จ่ายเท่ากัน (ยกเว้นเฉพาะเด็กทารก)**



# SONGKRAN



วันที่	โปรแกรม	เช้า	เที่ยง	เย็น	โรงแรม
DAY1	CX700 08:20-12:10น. กรุงเทพฯ-พระใหญ่กระเช้า นองปิง360-ช่องกงดิสนีย์แลนด์(โรงแรม)				DISNEY EXPLORERS LODGE หรือเทียบเท่าใน เครือดิสนีย์ 
DAY2	เที่ยวดิสนีย์แลนด์เต็มวัน-ชมการแสดงพลุไฟชุดใหม่ "Momentous"				PRUDENTIAL HOTEL
DAY3	วัดเทียนโฮ้ว-นั่งรถรางขึ้นวัดตอเรียพิศ - เจ้าแม่กวนอิม มรืพลัสเบย์ - เจ้าแม่กวนอิมวัดซองฮ่า - วัดแขกกวมินา - วัดหวังต้าเซียน - A Symphony of Lights				PRUDENTIAL HOTEL
DAY4	อิสระช่องกงซ้อปปีง CX703 18:35-20:35				



# DAY 1



: กรุงเทพฯ-นั่งรถรางฟิคแถม ชมวิววัดอริยพิก-อิสระช้อปปิ้งฮ่องกง

## อาหาร : กลางวัน

- อาหารกลางวัน ณ ภัตตาคาร



ที่พัก : DISNEY EXPLORERS LODGE  
หรือเทียบเท่าในเครือดิสนีย์



## สถานที่ :

- สนามบินสุวรรณภูมิ



BKK + 2h 45m ———— HKG

- พระใหญ่กระเช้านองปิง 360



- ช้อปปิ้ง CITYGATE OUTLET



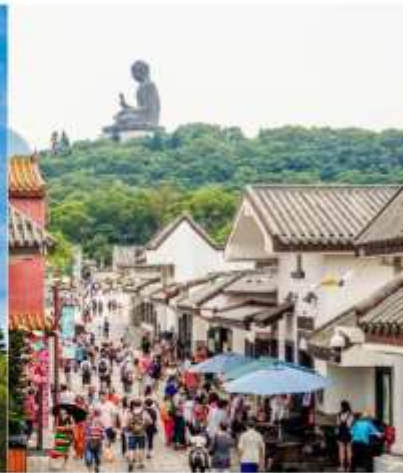
วันแรก กรุงเทพฯ - พระใหญ่กระเช้าองปิง360 - ซ้อปั้ง CITY GATE OUTLET

อาหาร(-/เที่ยง/-)

- 05.00 น. คณะพร้อมกันที่สนามบินสุวรรณภูมิ **ประตู 9 แถว S สายการบิน CATHAY PACIFIC AIRWAYS (CX)** เพื่อทำการเช็คอิน โดยมีเจ้าหน้าที่อำนวยความสะดวกแก่ท่าน ในตรวจเช็คเอกสาร สัมภาระ และที่นั่งก่อนออกเดินทาง
- 08.10 น. เห็นฟ้าสู่ฮ่องกง โดย **CATHAY PACIFIC AIRWAYS (CX) เที่ยวบินที่ CX700(08:20- 12:10)** บริการอาหารเครื่องดื่มบนเครื่อง
- 12.10 น. ถึงท่าอากาศยานใหม่ **Chek Lap Kok** เกาะลันเตา ลงทุนด้วยเงินจำนวนมหาศาลร่วมแสนล้านด้วยการถมทะเลเป็นเกาะขนาดมหึมาเพื่อสร้างสนามบินโดยเฉพาะ หลังจากผ่านพิธีการตรวจคนเข้าเมืองและศุลกากร จากนำท่านเดินทางโรงแรมที่พักโดยรถโค้ชตามเส้นทางไฮเวย์อันทันสมัย ผ่านสะพานแขวนชิงหมา (TSING MA BRIDGE) ซึ่งเป็นสะพานแขวนทางรถยนต์ และรถไฟที่ยาวที่สุดในโลก ความยาวมากกว่า 2.2 กิโลเมตรซึ่งออกแบบโดยสถาปนิกชื่อดังระดับโลก ระหว่างทางท่านจะได้ชมทิวทัศน์ของเกาะฮ่องกง

**เที่ยง** **รับประทานอาหารกลางวัน ณ ภัตตาคาร (1)**

นำท่านเดินทางสู่พระใหญ่องปิง ซึ่งตั้งอยู่ฝั่งเกาะลันเตา **นั่งกระเช้า Ngong Ping 360** เหาะไปบนเส้นทางลอยฟ้า Ngong Ping Skyrail ที่จะพาคุณชมวิทิวทัศน์รอบตัว 360 ของเกาะลันเตา จาก Tung Chung ดงซุงสู่ที่ราบองปิง ในเวลา 25 นาที ทิวทัศน์อ่าวดงซุง วนอุทยานลันเตาเหนือ และเมื่อไปถึงปลายทาง แนะนำให้ท่านแวะชม สถาปัตยกรรมจีนโบราณของหมู่บ้านองปิง บนพื้นที่ 1.5 เฮกตาร์ สิ่งที่น่าสนใจหลายอย่างของหมู่บ้านนี้ ทั้งร้านค้าและร้านอาหารที่จะทำให้ท่านได้เพลิดเพลินอยู่ได้หลายชั่วโมง (ไม่รวมค่าบริการผ่านประตูเข้าชมสถานที่ต่าง ณ หมู่บ้านองปิง) ระหว่างเดินผ่านหมู่บ้านองปิง ท่านจะสามารถมองเห็นพระพุทธรูป **Giant Buddha & Po Lin Monastery** ที่ระดับความสูง 22 เมตร เป็นองค์ที่ใหญ่ที่สุดในโลก ท่านสามารถขึ้นบันได 268 ชั้น เพื่อขึ้นไปสู่ฐานที่องค์พระนั่งประทับอยู่ และยังสามารถชมวิทิวทัศน์อันงดงาม โดยรอบที่จำทำให้คุณตื่นตะลึง



หลังจากนั้นให้ท่านอิสระซ้อปั้งที่**ซิตี้เกตเอาท์เลต** ตามอัธยาศัย ซึ่งมีสินค้าแบรนด์เนมลดราคามากมายให้ท่านได้เลือกซื้อ สมควรแก่เวลานำท่านกลับที่พักโรงแรม



**พักที่** **DISNEY EXPLORERS LODGE HOTEL หรือเทียบเท่าในเครือดิสนีย์แลนด์**



# DAY 2



: เทียวดิสนีย์แลนด์เต็มวัน-ชมการแสดงพลุไฟชุดใหม่ “MOMENTOUS”

## อาหาร : เช้า

- อาหารเช้า ณ โรงแรมดิสนีย์ (ABF)



## สถานที่ :

HONG KONG  
DISNEYLAND



- ชมการแสดงไฟชุดใหม่  
“MOMENTOUS”



ที่พัก : PRUDENTIAL HOTEL หรือเทียบเท่า



- PRUDENTIAL HOTEL เป็นโรงแรม 4 ดาวที่ตั้งอยู่บนถนน นาธาน ด้านล่างของโรงแรม เป็น MTR JORDAN เดินทางสะดวกสบาย และเมื่อหันหน้าไปทางถนน ซ้ายมือสามารถเดินไปซื้อบปิ้งย่าน ซิมซาจู้ / ฝั่งตรงข้ามโรงแรม เดินไปทางขวา จะเจอกับร้านอาหารที่ได้มีชชิลินมา กมาย ให้ท่านได้เลือกทาน

# วันที่สอง เทียวดิสนีย์แลนด์เต็มวัน-ชมการแสดงพลุไฟชุดใหม่ "Momentous"-โรงแรมดิสนีย์ อาหาร(เช้า/-/-)

## เช้า รับประทานอาหารเช้า ณ ห้องอาหารในโรงแรม (ABF) (2)



ตื่นตาตื่นใจกับการประดับประดาหลากสีสันและการฉลองสุดพิเศษในโอกาสที่ย่างก้าวดิสนีย์แลนด์ครบ 15 ปี เยี่ยมชมปราสาท Castle of Magical Dreams และเพลิดเพลินกับการออกแบบตกแต่งใหม่ที่ได้แรงบันดาลใจจากนิทานดิสนีย์ 13 เรื่องที่มีบรรดาเจ้าหญิงและราชินีเป็นตัวเอก ชมโฉมเจ้าหญิงดิสนีย์และราชินีที่ปรากฏตัว ณ The Royal Reception Hall และอย่าพลาดโอกาสเซลฟี่เมื่อได้พบตัวละครดิสนีย์ชื่อดังที่สวมชุดที่คัดใหม่ล่าสุดในโอกาสฉลองการครบรอบ 15 ปีนี้

## สถานที่ ห้องเที่ยว ที่ไม่ควร พลาด



มุ่งหน้าไปที่สวนสนุกเพื่อเพลิดเพลินกับเหล่าตัวละครและเครื่องเล่นดิสนีย์สำรวจดินแดนต่าง ๆ 7 รูปแบบ และอย่าพลาดประสบการณ์มหัศจรรย์ด้วยทัวร์ทางอากาศของ Hong Kong Stark Tower กับ Tony Stark ที่ Iron Man Experience และพบกับไอรอนแมนตัวจริง! ร่วมทีมกับ Ant-Man และ the Wasp เพื่อช่วยต่อสู้กับเหล่าสาวอร์มบอตที่บุกโจมตี S.H.I.E.L.D. พาวิลเลียนใน "Ant-Man and The Wasp: Nano Battle!"

เข้าไปที่ Mystic Manor ซึ่งเป็นสถานที่ท่องเที่ยวสุดพิเศษของฮ่องกง รวมทั้งขับรถผ่านพิพิธภัณฑ์ที่มีเสน่ห์และแกลเลอรีภาพเคลื่อนไหวที่ทุกสิ่งกลับมามีชีวิตอีกครั้ง!

ตื่นเต้นกับ Big Grizzly Mountain Runaway Mine Cars และ RC Racer เพื่อทดสอบขีดจำกัดของตัวเอง สำหรับเจ้าหญิงทั้งหลาย สามารถไปแปลงโฉมตั้งแต่หัวจรดเท้าที่ New Bibbidi Bobbidi Boutique ซึ่งเป็นสถานที่ฝึกผู้ที่จะแปลงโฉมเป็นเทพธิดาจะได้สวมชุดเจ้าหญิงน้อยตามต้องการพร้อมจัดแต่งทรงผม และปิดด้วยการแต่งหน้าและทาเล็บอย่างสวยงามที่เด็ก ๆ ชื่นชอบ ไปต่อด้วยการต่อสู้การปราบเหล่าร้าย สามารถเลือกการฝึก Jedi และต่อสู้กับ Darth Vader ที่ Tomorrowland

ชมเจ้าหญิงและเหล่าตัวละครดิสนีย์ Flight of Fantasy Parade ซึ่งจะจัดขึ้นเฉพาะช่วงกลางวันเท่านั้น เพลิดเพลินไปกับการแสดงละครเพลงของดิสนีย์ เช่น Festival of the Lion King และ Mickey และ Wondrous Book ที่ซึ่งมีนักร้องแบบสด ๆ เหล่าตัวละครดิสนีย์ และนักเต้นสวนสนุกดิสนีย์แลนด์



ห้ามพลาด!!! ชมการแสดงพลุไฟชุดใหม่ "Momentous" จะพาคุณสัมผัสแสงสีด้วยความตะลึงพรึงเพริด มาพร้อมองค์ประกอบ มัลติมีเดียสุดตระการตา รวมถึงเทคโนโลยีการฉายภาพ 3 มิติขนาดใหญ่ น้ำพุพุ่งตามจังหวะ การฉายภาพในน้ำ เลเซอร์การจัดแสงละคร เอฟเฟกต์ไฟโรและดอกไม้ไฟ นอกจากนี้ คุณจะได้ยินเสียงเพลงดิสนีย์สุดคลาสสิกที่คัดแปลงสร้างสรรค์ใหม่ให้เพลิดเพลินโสตประสาทด้วย ถือเป็นประสบการณ์ต้องมนตร์เสน่ห์พิเศษที่จะหลอมละลายหัวใจของคุณ มอรอยยิ้มแสนอบอุ่น และปลุกเตือนความทรงจำอันแสนหวาน



# สวนสนุกแบ่งเป็น 8 โซน ให้ท่านได้สัมผัสกับ ความมหัศจรรย์อย่างแท้จริง!



## 1 เมนสตรีท ยู เอส เอ



ถนนแห่งการเดินทางย้อนเวลาสู่ช่วงต้นศตวรรษที่ 19 ที่ถนนแกสลิทอน แสนสวยของสหรัฐอเมริกา ที่คุณจะต้องประทับใจร่วมเดินรำ และร้องเพลงไปกับขบวนพาเหรด ชมเพื่อนชาวดิสนีย์ ที่โปรดปราน อย่าง มิกกี้เมาส์, มินนี่, โดนัลด์คัก และกัฟฟี ที่มาร่วมเดินระบำอย่างสนุกสนานครั้งเคียงกับวงดนตรีมาร์ชและ เหล่านักเต้นที่เต็มไปด้วยความร่าเริง



## 2 ทอย สตอรี่แลนด์

เครื่องเล่นใหม่ที่ใหญ่โตมหึมาที่สุดในสวน ร่วมสนุกกับสวนหลังบ้านของแอนดี้ กับสามเครื่องเล่นใหม่ ทอยโซลเจอร์ พาราชูตดรอป, สลิ่งก็ต็อกสปิน และอาร์ซี เรสเซอร์



## 3 แอดเวนเจอร์แลนด์

เราเ้าใจกับการผจญภัยในป่าลึกของเอเชียและแอฟริกาในดินแดน “จังกีริเวอร์ ครูซ” กับการผจญภัยบนเรือสำรวจที่ล่องไปตาม แม่น้ำสายใหญ่หัวใจหลักของ แอดเวนเจอร์แลนด์ ผ่านป่าลึกที่ทุกโค้งน้ำ จะมีสิ่งลึกลับและ สิ่งที่สร้างความตื่นเต้นต่างๆ รออยู่เพื่อสร้างความสนุก ให้กับผู้ที่เข้าไปเยือนประทับใจกับดนตรี และการเดินรำ

## 4 แฟนตาซีแลนด์

ดื่มด่ำไปกับโลกแห่งเทพนิยายสัมผัสกับปราสาทหลังงาม และพบกับโลกแห่ง ดิสนีย์ทักทายเจ้าชายและเจ้าหญิงในเทพนิยาย อิทสอะสมอลเวลด์ล่องเรือชมภูมิทัศน์อันสวยงาม ของทุกทวีปทั่วโลก กับใจกับการแสดง มิวสิคัลแบบบรอดเวย์



## 5 ทুমอร์โรว์แลนด์

ตื่นตื่นโลกอนาคตที่เต็มไปด้วยความตื่นเต้น ตื่นใจกับการผจญภัยใน อวกาศ ไปกับ “อินเตอร์กาแลคติก สเปซพอร์ต” ดินแดนที่เชื่อมต่อ ระหว่างกาแลคซี ไฮไลต์ที่ไม่ควรพลาด “ไฮเปอร์สเปซเมาเท่น” มาใหม่ล่าสุดกับ IRON MAN EXPERIENCE เครื่องเล่นแรกเอ็มมาร์เวล ที่สวนสนุกดิสนีย์แลนด์



## 6 กริชลีย์ กัลช

จำลองบรรยากาศของ เทือกเขابقกริชลีย์ ครอบคลุม 7 หมักกริชลีย์ อาศัยอยู่ในเทือกเขาแห่งนี้ หมักกริชลีย์ เอาหลังไปดู จะมีสีทองเปล่งประกาย ยามที่แสงตะวันส่องมากระทบ.....และนั่นคือทองคำ!



## 7 Mystic Point

“คฤหาสน์ MYSTIC MANOR” ของ LORD HENRY นักเดินทาง นักสะสมของแปลกจากทั่วทุกมุมโลก และ ALBERT ลิงน้อยใจ ของเขาการผจญภัยได้เริ่มต้น ขึ้นจากความชุกชุกของ ALBERT ลิงน้อยที่แอบเปิด “MUSIC BOX” กล้องดนตรีปริศนาทำให้สิ่งของเหล่านั้น สามารถเคลื่อนไหวได้เองราวกับมีชีวิต นั่งรถ “THE MYSTIC MAGNETO - ELECTRIC CARRIAGE” ที่จะพาเราผจญภัย ไปผจญภัยกับเหตุการณ์ต่างๆ ภายใน “คฤหาสน์ MYSTIC MAN”



## 8 WORLD OF FROZEN

เตรียมชุดรับความหนาวเย็นกับโซนใหม่ล่าสุด สนุกไปพร้อมกับ ELSA และ ANNA ในเมือง ARENDELL ท้าทายายความเร็วกับเครื่องเล่นใหม่ อย่าง รถไฟเหาะ SLIDING SLEIGHS ชมบรรยากาศเมืองจากมุมสูง หรือ จะเพลิดเพลิน ไปกับการ ล่องเรือ FROZEN EVER AFTER ที่ใครๆก็ยอมต่อแถว



เย็น อีสรอาหารกลางวัน และเย็น เพื่อให้ท่านได้สนุกสนานเต็มที่ในสวนสนุกดิสนีย์แลนด์

พักที่ PRUDENTIAL HOTEL หรือเทียบเท่า





# DAY 3



: วัดเทียนโฮ่ว - เจ้าแม่กวนอิมวัดสองห้า - วัดแชกงหมิว - วัดหวังต้าเซียน - เจ้าแม่กวนอิมรีพลัสเบย์ - วิกตอเรียพิก - A SYMPHONY OF LIGHTS

## อาหาร : เช้า/เที่ยง/เย็น



- อาหารเช้า ต้มช้ำ
- อาหารเที่ยง บุฟเฟ่ต์ชาบู
- อาหารเย็น ภัตตาคาร



## ที่พัก : PRUDENTIAL HOTEL หรือเทียบเท่า



- PRUDENTIAL HOTEL เป็นโรงแรม 4 ดาวที่ตั้งอยู่บนถนน นาธาน ด้านล่างของโรงแรม เป็น MTR JORDAN เดินทางสะดวกสบาย และเมื่อหันหน้าไปทางถนน ซ้ายมือสามารถเดินไปซื้อป๊อปปิ้งชิมชาจู้ย / ผึ่งตรงข้ามโรงแรม เดินไปทางขวา จะเจอกับร้านอาหารที่ได้มิชชิลินมากมาย ให้ท่านได้เลือกทาน

## สถานที่ :

- วัดเทียนโฮ่ว
- เจ้าแม่กวนอิมวัดสองห้า



- ร้านจิวเวอร์รี่
- วัดแชกงหมิว



- เจ้าแม่กวนอิมรีพลัสเบย์
- วัดหวังต้าเซียน



- จุดชมวิวกวิกตอเรียพิก



- A SYMPHONY OF LIGHTS



วันที่สาม วัดเทียนโฮ้ว-นักรถรางขึ้นวิคตอเรียพีก - เจ้าแม่กวนอิมริพลัสเบย์ -  
เจ้าแม่กวนอิมวัดซงฮ่า - วัดแชกงหมิว - วัดหวังต้าเซียน - A Symphony of Lights  
อาหาร(เช้า/เที่ยง/เย็น)

เช้า อาหารเช้าสไตล์ชาวฮ่องกง แบบคิมซ่า ณ ภัตตาคาร (3)



หลังอาหารเช้านำท่านเดินทางสู่ **วัดเทียนโฮ้ว (TIN HUA TEMPLE)** เพื่อสักการะ เจ้าแม่ทับทิม ช่วยคุ้มครองการเดินทางให้ปลอดภัย เรียกว่า เทพธิดาแห่งสรวงสวรรค์ หรือเทพีแห่งท้องทะเล มีความสามารถพิเศษเหนือธรรมชาติ ท่านจะปกป้องชาวประมงให้รอดพ้นจากพายุ และความหายนะทางทะเล



จากนั้นนำท่านขึ้น **รถรางพิคแทรกม** เพื่อขึ้นสู่ยอดเขา **VICTORIA PEAK** หนึ่งในแหล่งท่องเที่ยวยอดนิยมเป็นจุดชมวิวที่คุณจะต้องทึ่งกับความสวยงาม พาท่านเดินทางสู่จุดชมวิววิคตอเรียพอยท์ ให้ท่านถ่ายรูปตามอัธยาศัยท่านจะได้ตื่นตาตื่นใจกับทัศนียภาพของเกาะฮ่องกงและฝั่งเกาลูน ซึ่งเต็มไปด้วยตึกสูงระฟ้าและ อาคารต่างๆ ที่สร้างตามหลักฮวงจุ้ย



นำท่านสู่หาดทราย **REPULSE BAY** หาดทรายรูปจันทร์เสี้ยวแห่งนี้ เป็นแห่งที่สวยงามที่สุดแห่งหนึ่ง และยังใช้เป็นฉากในการถ่ายทำภาพยนตร์หลายเรื่อง มีรูปปั้นของ **เจ้าแม่กวนอิม** และ **เจ้าแม่ทับทิม** ซึ่งทำหน้าที่ปกป้องคุ้มครองชาวประมง ให้ท่านนมัสการขอพรจากเจ้าแม่กวนอิม และเทพเจ้าแห่งโชคกลางเพื่อเป็นสิริมงคล **ข้ามสะพานต่ออายุ**ซึ่งเชื่อกันว่าข้ามหนึ่งครั้งจะมีอายุเพิ่มขึ้น 3 ปี และเป็นสถานที่ ที่นิยมมาขอลูกกับบองค์สังกัจจาย (องค์ BABY BUDDHA)



**วัดเจ้าแม่กวนอิมซงฮ่า** ที่มีชื่อเสียงด้านโชคกลาง เงินค.ศ.1873 มีลักษณะสถาปัตยกรรมแบบวัดจีนดั้งเดิม และถือเป็นวัดที่มีชื่อเสียงมากที่สุดแห่งหนึ่งในฮ่องกง **นำท่านทำพิธีเยี่ยมเงินเจ้าแม่กวนอิม** เพื่อความมั่งคั่ง ร่ำรวยเงินทองไหลมาเทมา



เที่ยง รับประทานอาหารกลางวัน ณ ภัตตาคาร (4) (พิเศษ! บุฟเฟต์ชาบูฮ่องกง)



นำท่านเดินทางสู่ **วัดหวังต้าเซียน WONG TAI SIN TEMPLE (หวังไท่ซิน)** นมัสการเทพเจ้าหวังต้าเซียน ณ วัดหวังต้าเซียน หนึ่งในวัดที่โด่งดังที่สุดของฮ่องกง เทพซึ่งขึ้นชื่อในการดูแล **รักษาโรคภัยไข้เจ็บ** ซึ่งทำให้ผู้คนมากมายนำรูป และ ของ มาสักการะเพื่อขอพรต่างๆ ตั้งแต่ **เรื่องความรัก** ไปจนถึง **ถูกข่มขืนในการทางธุรกิจ** หรือตามที่คนไทยเรียกกันอย่างคุ้นปากเป็นภาษาจีนแต่จริงๆว่า “วัดหวังต้าเซียน” นั้นเป็นวัดลัทธิเต๋าที่ชาวฮ่องกงและนักท่องเที่ยวที่ เดินทางมาเที่ยวฮ่องกงโดยเฉพาะชาวไทยเชื้อสายจีนให้ความศรัทธากันมาก วัดนี้มี อายุกว่าร้อยปี ได้ชื่อว่าเป็นวัดที่ **“ใครมาขอพระอะไร จะสมปรารถนาทุกสิ่ง”**



หลังจากนั้น นำท่านชม **โรงงานฮ่องกง จิวเวลรี่** ที่ขึ้นชื่อของฮ่องกง กับงานดีไซน์ที่ได้รับรางวัลยอดเยี่ยม และใช้ในการ เสริมดวง เรื่องฮวงจุ้ย โดยการย่อใบพัดของกังหันวัดแชกง มาทำเป็นเครื่องประดับ เช่น จี้ แหวน กำไล เพื่อเสริมชะตา ใช้ท่านได้เลือกซื้อเป็นของฝากหรือของที่ระลึกหรือนำโชคให้กับตนเอง



**วัดแชกงหมิว (CHE KUNG TEMPLE)** เป็นที่รำลึกถึงความศักดิ์สิทธิ์ เรื่องของกังหันลมที่พัดพาเอาสิ่งไม่ดีออกจากชีวิต **เชื่อว่าการหมุนกังหันกลับทิศ จะช่วยหมุนชีวิตพลิกผันจากร้ายกลายเป็นดีได้** ทำให้วัดนี้มีชื่อเรียกอีกอย่างหนึ่งว่า วัด กังหันลม เดิมทีวัดนี้เป็นวัดเล็กๆ ที่เก่าแก่และได้อนุรักษ์ไว้เป็นโบราณสถาน อยู่ทางด้านหลังของเรือนใหม่ ส่วนเรือนใหม่ สร้างเสร็จในปี 1993 สร้างขึ้นเพื่อระลึกถึงท่านแชกง หมิวผู้ซึ่งปกป้องจักรพรรดิราช องค์สุดท้ายแห่งวงศ์ซ่ง

## เย็น รับประทานอาหารเย็น ณ ภัตตาคาร (5)



นำท่านชม **A SYMPHONY OF LIGHTS** ความมหัศจรรย์เริ่มต้นในเวลา 20.00 น. ทุกค่ำคืน การแสดงมัลติมีเดียสุดยอดเยี่ยมตระการตาที่ได้รับการบันทึกในกินเนสบุ๊กว่าเป็นการ แสดงแสง และเสียงที่ยิ่งใหญ่ที่สุดของโลกครอบคลุมพื้นที่อาคารตีกระฟ้าสำคัญต่างๆที่ตั้งอยู่สองฟากฝั่งของอ่าววิคตอเรีย โดยบนคานาฟ้าของตึกเหล่านี้ จะประดับประดาด้วยแสงไฟ ซึ่งเพียงกดสวิตซ์ก็จะส่องแสงสว่างตระการตาเป็นสีต่างๆ แสดงให้เห็นถึงบรรยากาศอันคึกคักของฮ่องกง



# DAY 4



## : อิสระฮ่องกงช้อปปิ้ง

อาหาร : เช้า

- อาหารเช้า ณ โรงแรม (ABF)



สถานที่ : อิสระช้อปปิ้ง

SNEAKER STREET, MONG KOK

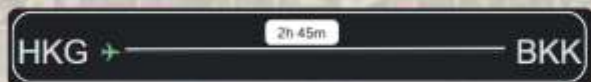


TSIM SHA TSUI

BAKEHOUSE



### HKG - BKK



BRANDNAME,  
CANTON ROAD

HARBOUR CITY



เช้า

รับประทานอาหารเช้า ณ ห้องอาหารในโรงแรม (ABF) (6)



## อิสระให้ท่านเลือกช้อปปิ้งตามอัธยาศัย สถานที่แนะนำ

- 1. จิมซาจู้ (TSIM SHA TSUI)** เป็นย่านช้อปปิ้งชื่อดังของซึ่งเป็นที่รู้จักอย่างดี ของนักเดินทาง เป็นทั้งแหล่งช้อปปิ้งและย่านที่พักหลากหลายระดับเมื่อเอ่ยถึง จิมซาจู้ นักท่องเที่ยวที่เคยไปฮ่องกงแล้ว น่าจะนึกถึงคืออ่าววิวตอเรืออันสวยงาม ถนนนาธาน ทอดยาวตั้งแต่ จิมซาจู้ จนถึงย่าน ปรีนซ์เอ็ดเวิร์ด เต็มไปด้วยร้านค้าต่างๆ มากมาย ทั้งเสื้อผ้าแบรนด์เนมชื่อดังทั่วโลก ห้างสรรพสินค้าทันสมัย ร้านอาหาร และร้านค้าที่น่าสนใจตามชอกตึก เรียกได้ว่า จิมซาจู้ คือสวรรค์ของนักช้อป
- 2. มงก๊ก (MONG KOK)** เรียกได้ว่าเป็นย่านที่พักอาศัยและช้อปปิ้งที่หนาแน่นที่สุดในฮ่องกง หากที่นี่คือสวรรค์สำหรับคนชอบรองเท้า เพราะมีรองเท้า ผ้าใบแบรนด์ต่างๆ ให้เลือก เรียกได้ว่าเกือบจะทุกยี่ห้อ ทุกประเภท จนถูกเรียกว่า “ตลาดรองเท้า” (SNEAKER MARKET)
- 3. ควีนส์โรด (QUEEN'S ROAD)** เป็นถนนสายเก่าแก่ย่านเซ็นทรัล (CENTRAL) ที่เต็มไปด้วยร้านค้าชั้นนำระดับไฮเอนด์ตลอดทั้งสาย และเป็นถนนหลักสำหรับการมาเที่ยวโซนเซ็นทรัล นอกจากจะมีช้อปแบรนด์เนม อาทิ LONGCHAMP, MARKS & SPENCER, COACH, GUCCI, ZARA, TOPSHOP และย่านนี้ยังมีร้านอาหารชื่อดังจำนวนมากที่ชาวฮ่องกงและนักท่องเที่ยวนิยมไปหาของอร่อยรับประทาน
- 4. หว่านไฉ (WAN CHAI)** เป็นอีกย่านหนึ่งที่เหมาะแก่การเดินเล่นและช้อปปิ้ง เพราะสองข้างทางบนถนนควีนส์ อีสต์ (QUEEN'S EAST) นั้นนักท่องเที่ยวจะพบกับร้านขายเครื่องหยาและเฟอร์นิเจอร์จีนคุณภาพเยี่ยมมากมาย ส่วนที่สปริง การ์เด็น เลน (SPRING GARDEN LANE) จะมีเสื้อผ้าส่งออกมีตำหนินิดหน่อย ในราคาน่าสนใจให้ได้เลือกอย่างเพลิดเพลิน สำหรับคนที่ชื่นชอบเทคโนโลยี หว่านไฉคอมพิวเตอร์ เซ็นเตอร์ (WANCHAI COMPUTER CENTER) บนถนนเฮนเนสซี (HENNESSY ROAD) คือสวรรค์ เพราะตึกนี้เต็มไปด้วยฮาร์ดแวร์ ซอฟต์แวร์ อุปกรณ์เสริม ส่วนถนนไทยวนก็เป็นถนนทั้งสายเรียงรายไปด้วยของเล่นที่ยั่วใจ มีตั้งแต่ของเล่นใหม่ล่าสุดไปจนถึงของเล่นคลาสสิก
- 5. คอสเวย์เบย์ (CAUSEWAY BAY)** เป็นอีกหนึ่งย่านช้อปปิ้งในเกาะฮ่องกงริมถนนเฮนเนสซี (HENNESSY STREET) ซึ่งเป็นที่ตั้งของไฮซันเพลส (HYSAN PLACE) มีร้านอาหารชื่อดังจำนวนมาก ร้านค้าโดยส่วนใหญ่จะเป็นแบรนด์ระดับกลางอย่าง GAP, MAX & CO., DKNY, CALVIN KLEIN ฯลฯ ทั้งนี้ภายในยังมีร้าน T GALLERIE BY DFS ร้านปลอดภาษี หลากหลายยี่ห้อทั้ง LOUIS VUITTON, GUCCI, HERMÈS, DIOR, PRADA ฯลฯ แบรนด์สินค้าระดับ LUXURY

ถึงเวลานัดหมายนำท่านออกเดินทางสู่ท่าอากาศยานเซ็คแลงก๊ก

เหินฟ้าสู่กรุงเทพฯ โดยสายการบินสายการบิน CATHAY PACIFIC AIRWAYS (CX)

เที่ยวบินที่ CX703(18:35-20:35) กลับสู่กรุงเทพฯ

ถึงท่าอากาศยานสุวรรณภูมิ โดยสวัสดิภาพ

\*\*\*\*\* ขอขอบคุณทุกท่านที่ใช้บริการ \*\*\*\*\*

รายการท่องเที่ยวนี้อาจเปลี่ยนแปลงหรือสลับกันได้ตามความเหมาะสม ทั้งนี้ถือเป็นเอกสิทธิ์ของผู้จัด โดยยึดถือตามสภาพการณ์และประโยชน์ของท่านเป็นสำคัญ



## ค่าบริการนี้รวม



- ค่าตั๋วเครื่องบิน ไป-กลับ ชั้นประหยัด (Economy) พร้อมคณะ



- ค่าประกันอุบัติเหตุระหว่างเดินทาง วงเงินท่านละ 1,000,000 บาท \*ตามเงื่อนไขกรมธรรม์



- ค่าภาษีสนามบินและค่าสัมภาระโหลดขึ้นเครื่อง



- ค่าที่พัก 2-3 ท่าน/ห้อง ตามที่ระบุในรายการ หรือระดับเดียวกัน



- ค่าน้ำหนักกระเป๋าเดินทาง ตามที่สายการบินกำหนด



- ค่ารถรับ-ส่งนำเที่ยวตามรายการ



- ค่าธรรมเนียมวีซ่า (ยกเว้นคนต่างดาว)



- ค่าอาหารและค่าเข้าชมสถานที่ต่างๆ ที่ระบุในรายการ



## ค่าบริการนี้ไม่รวม



- ค่าภาษีหัก ณ ที่จ่าย 3% และภาษีมูลค่าเพิ่ม 7% (คิดคำนวณจากค่าบริการ กรณีต้องการ)



- ค่าใช้จ่ายส่วนตัวอื่นๆ เช่น ค่าซักรีด, ค่าโทรศัพท์ทางไกล, ค่ามินิบาร์ในห้อง, ค่าอินเทอร์เน็ต

- ค่าทิปไกด์ท้องถิ่นและคนขับรถของทางฮ่องกง ท่านละ 2,000 บาท/ทริป  
\*\*\* ชำระ ณ วันเดินทาง ที่สนามบิน เด็กและผู้ใหญ่ จ่ายเท่ากัน (ยกเว้นเด็กทารก)

และท่านสามารถให้ ทิปหัวหน้าทัวร์ที่เดินทาง ไป-กลับ จากเมืองไทย ตามความพึงพอใจของท่าน

## เอกสารที่ต้องใช้



- พาสปอร์ตต้องมีอายุใช้งานเหลืออย่างน้อย 6 เดือน (หนังสือเดินทางจะต้องไม่มีรอยขีดเขียน เปียกน้ำ หรือรอยประทับใดๆ นอกเหนือจากทางราชการกำหนดลงในพาสปอร์ตโดยเด็ดขาด เพราะจะมีผลทำให้ท่านถูกปฏิเสธการเดินทางเข้า-ออกประเทศโดยทันที)

Reserved

## เงื่อนไขการจอง

Reserved

- สำรองที่นั่งพร้อมวางเงินมัดจำท่านละ 10,000 บาท ทันทีโดยโอนเข้าบัญชีที่ทางบริษัทกำหนดให้ พร้อมส่งหน้าพาสปอร์ต
- ค่าทัวร์ส่วนที่เหลือชำระก่อนวันเดินทาง 30 วัน

\*\*\* เมื่อท่านได้ชำระเงินมัดจำหรือทั้งหมดแล้ว ไม่ว่าจะชำระผ่านทางตัวแทนบริษัทหรือชำระโดยตรงกับทางบริษัทฯ ทางบริษัทฯ จะขอถือว่าคุณได้รับทราบและยอมรับเงื่อนไขต่างๆ\*\*\*

CANCELLED

## เงื่อนไขการยกเลิก

CANCELLED

แจ้งยกเลิกก่อนการเดินทาง

**30 วันขึ้นไป**

หรือ คืนค่าใช้จ่ายทั้งหมด  
หักค่าใช้จ่ายจริงที่เกิดขึ้น

(กรณีวันเดินทางตรงกับช่วงวันหยุดชดเชย  
ไม่ว่าวันใดวันหนึ่ง ทางบริษัทขอสงวนสิทธิ์  
ในการยกเลิกไม่น้อยกว่า 55 วัน)

แจ้งเปลี่ยนแปลงวันเดินทาง  
หรือเปลี่ยนแปลงผู้เดินทาง

**45 วันขึ้นไป**

แจ้งยกเลิกก่อนการเดินทาง

**15-29 วัน**

เก็บค่าใช้จ่ายท่านละ 50% ของค่า  
ทัวร์ หรือ หักค่าใช้จ่ายจริงที่เกิดขึ้น

**0-14 วัน**

สงวนสิทธิ์ในการคืน  
เงินทุกกรณี

## เงื่อนไข และข้อควรทราบอื่นๆ

- ทางบริษัทฯ ขอสงวนสิทธิ์ในการยกเลิกการเดินทาง หากผู้ร่วมเดินทางไม่ถึง 10 ท่าน  
\*\*\* ออกเดินทางขั้นต่ำ 10 ท่าน (มีหัวหน้าทัวร์) \*\*\*
- บริษัทขอสงวนสิทธิ์ในการเลื่อนวันเดินทางของท่าน ในกรณีกรุปไม่สามารถออกเดินทางได้
- บริษัทฯ มีสิทธิ์ที่จะเปลี่ยนแปลงรายละเอียดบางประการในทัวร์นี้ เมื่อเกิดเหตุสุดวิสัยจนไม่อาจแก้ไขได้
- บริษัทฯ ขอสงวนสิทธิ์ในการปรับเปลี่ยนรายการท่องเที่ยวตามความเหมาะสม ทั้งนี้ขึ้นอยู่กับสถานะของสายการบิน โรงแรม และสถานะทางการเมือง โดยถือผลประโยชน์และความปลอดภัยของผู้เดินทางเป็นสำคัญ
- บริษัทฯ ขอสงวนสิทธิ์ที่จะไม่รับผิดชอบค่าใช้จ่ายใดๆ อันเกิดจากเหตุสุดวิสัย เช่น อุบัติเหตุ, ภัยธรรมชาติ, การนัดหยุดงาน, การก่อกองจลาจล, ความล่าช้าของเที่ยวบิน, การถูกปฏิเสธไม่ให้ออกหรือเข้าประเทศ ซึ่งอยู่นอกเหนือความรับผิดชอบของบริษัทฯ
- กรณีเกิดความผิดพลาดจากตัวแทน หรือ หน่วยงานที่เกี่ยวข้อง จนทำให้มีการยกเลิก ล่าช้าเปลี่ยนแปลง การบริการจากสายการบิน บริษัทขนส่ง หรือหน่วยงานที่ให้บริการ บริษัทฯ จะดำเนินการให้โดยสุดความสามารถที่จะจัดบริการทัวร์อื่นทดแทน แต่จะไม่สามารถคืนเงินให้ได้ สำหรับค่าบริการนั้นๆ
- บริษัทฯ ขอสงวนสิทธิ์ที่จะไม่คืนค่าบริการ ในกรณีการท่องเที่ยวไม่เป็นไปตามที่คาดหวัง อาทิ เช่น สถานที่ท่องเที่ยวบางแห่งปิดให้บริการ(กระเช้านองปีง, สวนสนุก) หรือมีเหตุอันเนื่องจากสภาพอากาศ ภัยธรรมชาติ ฤดูกาล ซึ่งบริษัทฯ ไม่สามารถควบคุมได้ โดยจะคำนึงถึงความปลอดภัยของผู้เดินทางเป็นสำคัญ
- ทางบริษัทฯ จะไม่รับผิดชอบใดๆ ทั้งสิ้น หากท่านใช้บริการของทางบริษัทฯ ไม่ครบ อาทิ ไม่เที่ยวบางรายการ ไม่ทานอาหารบางมื้อ เพราะค่าใช้จ่ายทุกอย่าง ทางบริษัทฯ ได้ทำการชำระให้กับตัวแทนต่างประเทศแบบเหมาจ่ายขาด ก่อนการเดินทางเรียบร้อยแล้ว
- บริษัทฯ จะไม่รับผิดชอบใดๆ ทั้งสิ้น หากเกิดกรณีสิ่งของสูญหายจากการโจรกรรม เจ็บป่วย หรือเกิดอุบัติเหตุอันเกิดจากความประมาทของนักท่องเที่ยวเอง หรือในกรณีที่กระเป๋าเกิดสูญหายหรือชำรุดเนื่องจากสายการบิน
- บริษัทฯ จะไม่รับผิดชอบต่อการห้ามออก/เข้าประเทศ อันเนื่องมาจากมีสิ่งผิดกฎหมาย หรือเอกสารเดินทางไม่ถูกต้อง หรือการปฏิเสธอื่นๆ
- ราคานี้คิดตามราคาตัวเครื่องบินในปัจจุบัน หากราคาตัวเครื่องบินปรับสูงขึ้น บริษัทฯ ขอสงวนสิทธิ์ที่จะปรับราคาตัวเครื่องบินตามสถานการณ์ดังกล่าว
- หากท่านถอนตัวก่อนรายการท่องเที่ยวจะสิ้นสุดลง ทางบริษัทฯ จะถือว่าท่านสละสิทธิ์และจะไม่รับผิดชอบค่าบริการที่ท่านได้ชำระไว้แล้ว ไม่ว่ากรณีใดๆ ทั้งสิ้น
- การท่องเที่ยวของประเทศจีนนั้น จะต้องมีการเข้าชมสินค้าของทางรัฐบาล เพื่อเป็นการส่งเสริมการท่องเที่ยวดังกล่าว คือร้านจิวเวลรี่, ร้านหยก(ฮวงจู้ย), ร้านบัวหิมะ, ร้านผ้าไหม แต่จะไม่ได้มีการบังคับซื้อ หากท่านใดประสงค์จะไม่เข้าร้านดังกล่าว จะต้องจ่ายค่าบริการเพิ่ม ทางบริษัทฯ จะขอถือว่าท่านรับทราบและยอมรับเงื่อนไขดังกล่าวแล้ว
- เนื่องจากตัวเครื่องบินเป็นตัวกรุป ไป-กลับพร้อมกัน ดังนั้นทางสายการบินจะจัดเป็นโซนกรุปมาให้ จึงไม่สามารถเลือกที่นั่งหรือระบุเลขที่นั่งได้ แต่อย่างไรก็ตาม ทางเจ้าหน้าที่และหัวหน้าทัวร์จะพยายามอย่างเต็มที่เพื่อที่จะให้แต่ละท่านได้นั่งด้วยกันกับคนในครอบครัว ทั้งนี้ทางบริษัทฯ ไม่สามารถรับประกันเรื่องที่นั่งได้ จึงเรียนมาเพื่อทราบและหวังว่าทุกท่านจะเข้าใจ